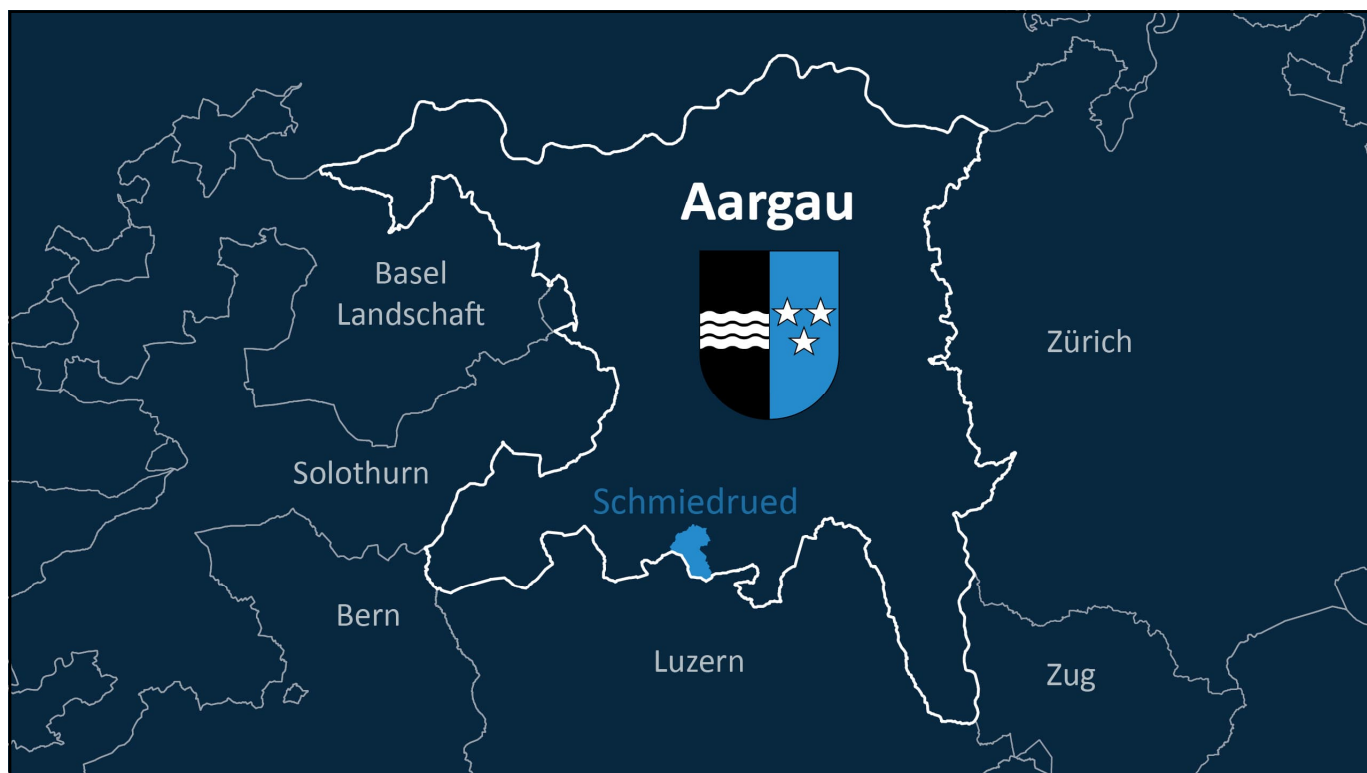




1



2

Schmiedrued



1'159 Einwohner
824 ha Fläche

7 km Gewässer
13 Weiher



3

Bachläufe müssen
Hochwasser aufnehmen
können!



4

Planung Unterhaltsarbeiten mit einer Zielsetzung



KANTON AARGAU

DEPARTEMENT
BAU, VERKEHR UND UMWELT

Abteilung: Landschaft und Gewässer

Wasser

24. Oktober 2022

AKTENNOTIZ

Besprechung vom Dienstag, 18. Oktober 2022

Sitzungsthema: Planung Gewässerunterhalt 2023

Ort: Schmiedrued

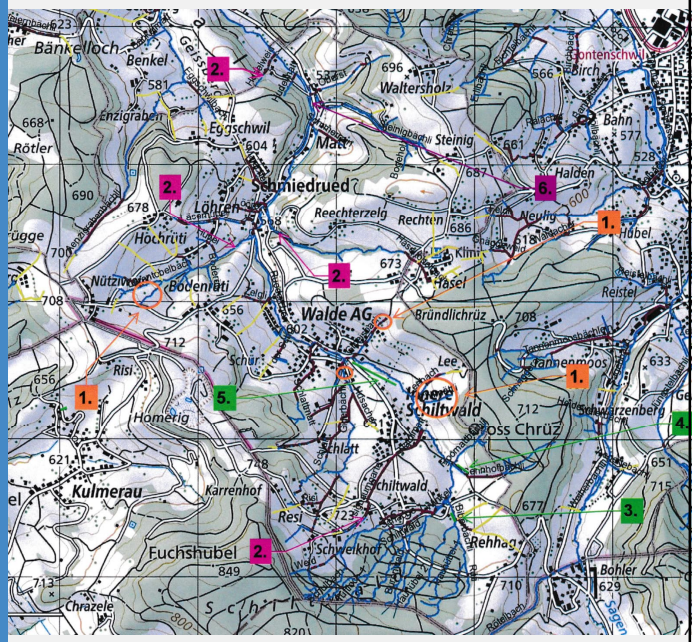
Teilnehmende: Marliese Loeck, Gemeindevorsteherin Schmiedrued
Stephan Fuchser, Bauamt Schmiedrued
Raphael Leder, Gewässerbeauftragter, BVU ALG

1. Unterhaltsarbeiten

An verschiedenen Gewässern in der Gemeinde Schmiedrued sind Unterhaltsarbeiten anstehend. Die Begehung ergab folgende Beurteilung und daraus resultierende Massnahmen:

Gewässer, Gebiet	Zustand / Massnahmen	Bruttokosten in Franken
1. Div. Bäche	Jährliche Mäharbeiten Allgemeiner Gewässerunterhalt Ziel: Verhinderung der Verbuchung und Förderung von standortgerechter Vegetation. Hochwasserabflüsse sicherstellen. Massnahmen: Jährlicher Mähschnitt (1/3 als Rückschnitttopf stehen lassen). Einzelne umgestürzte Bäume aufräumen, punktuelle Auflandungen entfernen oder Gerinne von Schwemmhölz säubern. Ausführung: Bauamt Schmiedrued, 50% nach Bedarf ab Juni 2023 bis Ende September 2023.	4'000.-
2. Div. Bäche	Geschleibeentnahme Ziel: Geschleibeenthalt sicherstellen. Massnahmen: Kessammeter entfernen und Material fachgerecht entsorgen. Ausführung: Bauamt Schmiedrued, 50% nach Bedarf, ab Juni 2023 bis Ende Oktober 2023. Zustimmung Fischerei: <input type="checkbox"/>	2'000.-
3. Biberbächli	Pflegebedürftige Uferbestockung Ziel: Vielfältige Uferbestockung. Massnahmen: Pflege und Durchforstungseingriff. Ausführung: Bauamt Schmiedrued, 50% bis März 2023 und von Ende Oktober 2023 bis Ende Jahr.	2'000.-
4. Senhofbächli	Pflegebedürftige Uferbestockung Ziel: Vitale, standortgerechte Uferbestockung mit wertvoller Strauchschicht. Massnahmen: Pflege und Durchforstungseingriff. Ausführung: Bauamt Schmiedrued, 50% bis März 2023 und von Ende Oktober 2023 bis Ende Jahr.	600.-
5. Ruedlerchen	Pflegebedürftige Uferbestockung Ziel: Vitale, standortgerechte Uferbestockung mit wertvoller Strauchschicht. Massnahmen: Pflege und Durchforstungseingriff. Abgestorbene Eschen nach Dringlichkeit für das Gewässer fällen. Ausführung: Bauamt Schmiedrued, 50% bis März 2022 und von Ende Oktober 2022 bis Ende Jahr.	10'000.-
Total		7'000.-

Die Unterhaltsarbeiten werden durch die Sektion Wasserbau in Auftragsform gemäss Baugesetz und RRB Nr. 2020-002028 vom 12. August 2020 und dem Kanton (70 %) abgedeckt.
Wir bitten den Gemeinderat, sofern er mit den Massnahmen und Kostenschätzungen einverstanden ist, dies zu bestätigen.



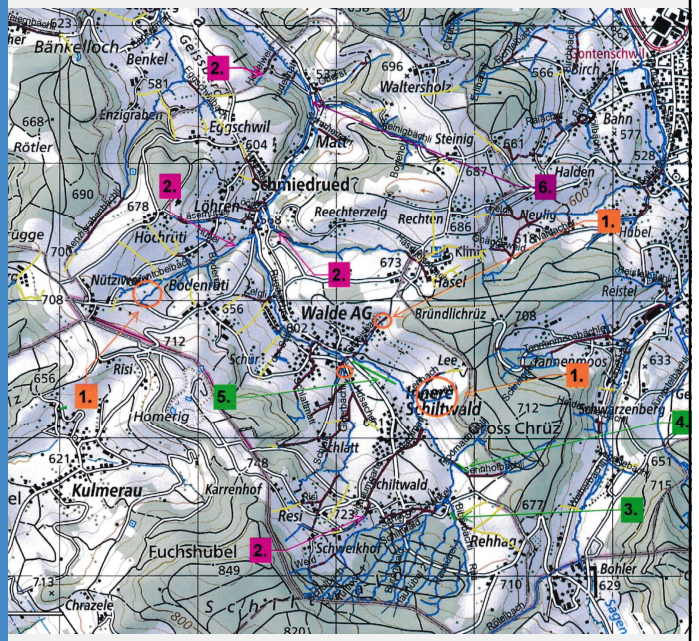
5

1. Unterhaltsarbeiten

An verschiedenen Gewässern in der Gemeinde Schmiedrued sind Unterhaltsarbeiten anstehend. Die Begehung ergab folgende Beurteilung und daraus resultierende Massnahmen:

Gewässer, Gebiet	Zustand / Massnahmen	Bruttokosten in Franken
1. Div. Bäche	Jährliche Mäharbeiten Allgemeiner Gewässerunterhalt Ziel: Verhinderung der Verbuchung und Förderung von standortgerechter Vegetation. Hochwasserabflüsse sicherstellen. Massnahmen: Jährlicher Mähschnitt (1/3 als Rückschnitttopf stehen lassen). Einzelne umgestürzte Bäume aufräumen, punktuelle Auflandungen entfernen oder Gerinne von Schwemmhölz säubern. Ausführung: Bauamt Schmiedrued, 50% nach Bedarf ab Juni 2023 bis Ende September 2023.	4'000.-
2. Div. Bäche	Geschleibeentnahme Ziel: Geschleibeenthalt sicherstellen. Massnahmen: Kessammeter entfernen und Material fachgerecht entsorgen. Ausführung: Bauamt Schmiedrued, 50% nach Bedarf, ab Juni 2023 bis Ende Oktober 2023. Zustimmung Fischerei: <input type="checkbox"/>	2'000.-
3. Biberbächli	Pflegebedürftige Uferbestockung Ziel: Vielfältige Uferbestockung. Massnahmen: Pflege und Durchforstungseingriff. Ausführung: Bauamt Schmiedrued, 50% bis März 2023 und von Ende Oktober 2023 bis Ende Jahr.	2'000.-

Gewässer, Gebiet	Zustand / Massnahmen	Bruttokosten in Franken
4. Senhofbächli	Pflegebedürftige Uferbestockung Ziel: Vitale, standortgerechte Uferbestockung mit wertvoller Strauchschicht. Massnahmen: Pflege und Durchforstungseingriff. Ausführung: Bauamt Schmiedrued, 50% bis März 2023 und von Ende Oktober 2023 bis Ende Jahr.	600.-
5. Ruedlerchen	Pflegebedürftige Uferbestockung Ziel: Vitale, standortgerechte Uferbestockung mit wertvoller Strauchschicht. Massnahmen: Pflege und Durchforstungseingriff. Abgestorbene Eschen nach Dringlichkeit für das Gewässer fällen. Ausführung: Bauamt Schmiedrued, 50% bis März 2022 und von Ende Oktober 2022 bis Ende Jahr.	10'000.-



6

Wie setzt man das Jahresprogramm um?



- Arbeiten vom November bis Ende April
- Aufladen von Uferböschungen
- Bachverbauungen
- Leeren von Kiessammlern

7



8



9



Fische brauchen Totholz

10



11

Was macht man mit dem abgeschnittenen Astmaterial?



12



13



14



15



16

Bachverbauung



Früher



Heute







17



18



19

			
Spätblühende Goldrute	Japanknöterich	Sommerlieder	Riesen-Bärenklau
			
Drüsiges Springkraut	Kirschlorbeer	Einjähriges Berufkraut	

Quelle: Erwin Jörg / www.neophyt.ch

20



Quelle: David Bittner



21



Quelle: David Bittner



22



23



24

Naturschutz am Bach Fragen?



Stephan Hunziker