

Le point de vue de la production semencière – Que nous faut-il pour produire les semences aptes à nourrir la Suisse en 2050?

Herbert Völkle, directeur de gzpk (Getreidezüchtung Peter Kunz)

Pro Natura – Journée thématique «PA 2030+: Quel avenir pour le système agricole suisse?», le 29.10.2024, à Soleure

Sélection végétale biodynamique

gzpk 

Au sujet de gzpk

gzpk sélectionne des plantes utilisées dans la préparation de précieuses denrées alimentaires bio.



Pour produire de la farine, du pain, des pâtes et autres denrées de haute qualité



Ce qui nous tient à cœur: nous produisons de la diversité – des champs à l'assiette



20 employées et employés fixes



Nous sélectionnons du blé, de l'épeautre, de l'amidonner, de la triticale, des lupins et des petits pois protéiques



Deux lieux de production: Feldbach (CH) et Meissner (DE)



Fondée en 1984 par Peter Kunz, pionnier de la culture bio



20 variétés de gzpk sont cultivées en CH/D/F/I



Nos variétés sont certifiées Bioverita, Demeter et Bio Suisse



Nous réunissons les actrices et acteurs de la paysannerie, de la transformation et de la consommation autour d'une table



La diversité ne se finance pas par elle-même. Nous dépendons des dons et de fondations



D'autres champs d'action: mélanges de variétés de blés, sélection participative, cultures mixtes de céréales et légumineuses, gesses, pois chiches, haricots à écosser, peuplements de maïs

Processus de sélection

Du croisement à la variété commercialisée.

1^{ère} année:
hybridation



Chaque année, nos spécialistes mettent en place de nouveaux croisements.

Années 2-5:
peuplement



Les décisions à prendre en matière de sélection se basent sur l'expérience, les connaissances, l'intuition.

Années 6-8:
sélection des lignées



Chaque année, 2-3 variétés qui viennent d'être développées sont inscrites pour l'évaluation semencière.

Années 9-11:
évaluation des variétés







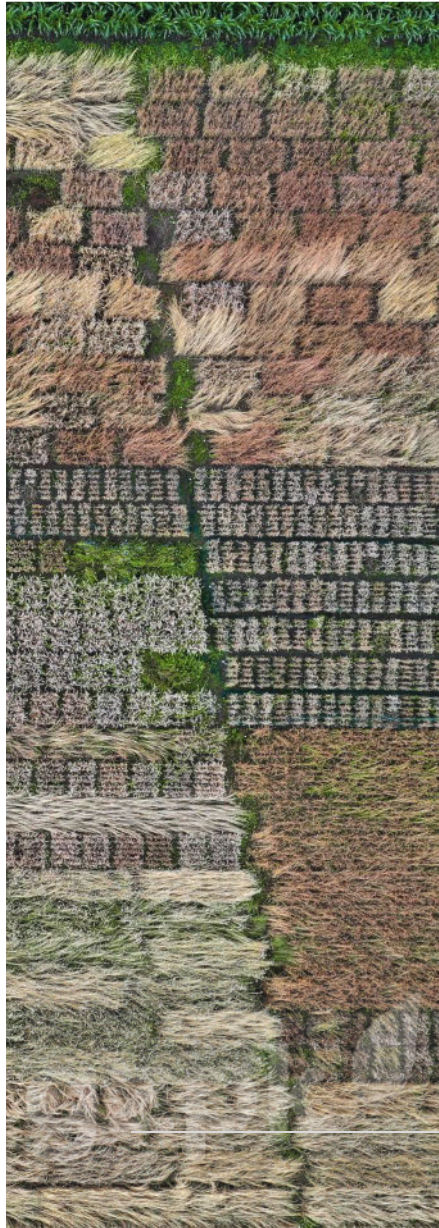
Systeme alimentaire suisse 2050: Quelles sont les prémisses concernant les semences?

DU POINT DE VUE ÉCOLOGIQUE

! Changement climatique: les événements
météorologiques extrêmes continuent
d'augmenter

! Les longues périodes de sécheresse et de
précipitations augmentent

? Les hivers sont plus doux



Systeme alimentaire suisse 2050: Quelles sont les prémisses concernant les semences?

DU POINT DE VUE AGRONOMIQUE

! Des méthodes de culture nouvelles et diversifiées (agroforesterie, agriculture de conservation, systèmes de permaculture et de cultures mixtes) sont en évaluation ou se sont diffusées

? Le changement structurel se poursuit



Systeme alimentaire suisse 2050: Quelles sont les prémisses concernant les semences?

DU POINT DE VUE SOCIAL & POLITIQUE

! Les ressources d'énergies fossiles se réduisent grandement (dans l'agriculture comme dans les branches annexes)

? La société est unanime quant à l'importance de la protection des sols

? Le conflit s'accroît: l'organisation de l'accès aux bases de l'alimentation doit-elle être privatisée ou confiée aux pouvoirs publics / à la société?



Systeme alimentaire suisse 2050:

Quelle est la contribution de la sélection et des semences à la transformation agroécologique?

Diversité et participation

Diversité d'espèces

Diversité de variétés

Diversité de concepts

Développement en tenant compte de la recherche, de la culture et de la pratique agricole

Préparer et développer la biodiversité

Quelle est la contribution actuelle de la culture biologique?

- Les variétés issues de la culture biologique sont très adaptables vis-à-vis d'un apport moindre de nutriments et de conditions variables; elles sont généralement résistantes
- Les semences biologiques (produites par des exploitations bio régionales) sont bien adaptées (p.ex. microbiome)
- La culture biologique revêt un rôle de pionnière en matière de résistance aux stress biotiques et abiotiques

1^{ère} année:
hybridation



Années 2-5:
peuplement



Années 6-8:
Sélection des
lignées



Années 9-11:
évaluation des
variétés



Quel est le développement de la culture (non seulement bio)?

- Quelles variétés nous faut-il?
Diversité! Variétés supportant la culture mixte, variétés pour des systèmes de culture différents
- Mélanger les variétés pour une meilleure capacité d'adaptation
- L'UE a créé la catégorie de variétés MHB (matériel hétérogène biologique) pour le secteur biologique (des «variétés» avec un faible degré d'homogénéité)
- Capacité de développement
- Diversité
- Faciliter la production de semences de qualité supérieure au sein de l'exploitation





Quelles semences nous faut-il?

1. Contribution de la sélection et des semences à la transformation envisagée: concepts, lesquels?
 - améliorer la capacité des variétés et des semences de s'adapter à la station,
 - encourager la résilience et la souveraineté (économiques) des fermes et
 - réduire les transports
2. Question générique concernant les semences / la sélection: analyser la chaîne de livraison (spécialisation, répartition du travail par-dessus les continents, transports, risques phytosanitaires, utilisation de produits chimiques, travail des enfants...); réduire encore la répartition du travail?





Des semences pour le système alimentaire suisse 2050, soit:

- Des organisations chargées de la sélection développent des variétés et des semences pour les régions et les fermes et conseillent la paysannerie
- Les semences sont produites à la ferme

Qu'est-ce
qu'il faut?



- Davantage de diversité
 - Davantage d'emplacements où la diversité est conservée et augmentée (jardins de conservation et de culture)
 - Des réseaux qui soutiennent ce travail
 - Le transfert de connaissances et d'expériences en matière de sélection et de semences
 - Faciliter l'échange de semences et de matériel génétique parmi les exploitations, en veillant aux risques phytosanitaires
-

Merci de votre attention!

Contact: Herbert Völkle

h.voelkle@gzpk.ch

www.gzpk.ch

